

# VISTA 7 Reflow Analyzer

リフロー加熱解析装置

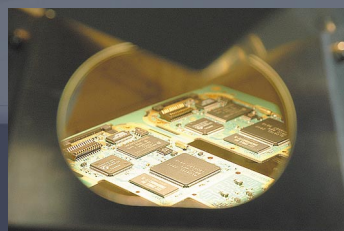


リフロー加熱~冷却 自由自在

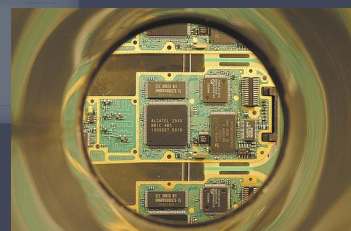
リフロー中の対象ワークをあらゆる角度から可視化



水平 0° / 180° 方向



斜め 45° 方向

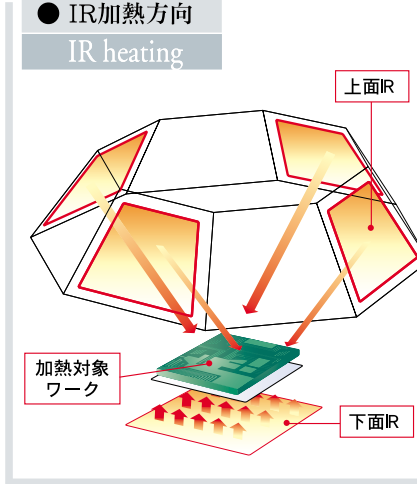
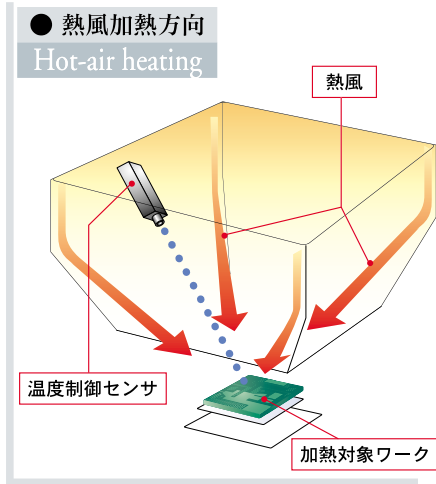


垂直 90° 方向

main feature-1

# 業界初！完全切替 加熱方式を実現

熱風加熱／IR加熱／混合加熱（熱風+IR）3パターンの加熱環境で比較検証可能



### トリプル加熱方式

温度による違いだけでなく、同じ温度でも異なる加熱方式によって、生じるワークへの影響を評価することができます。電子部品やハンダに対する加熱方式によるストレスを検証できます。

※大型ワークの場合は、単独（IR加熱のみ）での加熱には限界があります。

### 完全フルクローズド温度制御

非接触温度センサにより、加熱対象ワークの実温度でプロファイルに沿って温度制御が可能です。

\*標準スポット径Φ3

\*熱伝対による制御も可能

### 高性能冷却機構

バッチ式リフロー装置の欠点である、温度下降の遅さを大幅に改善しました。

（基本サンプルによる冷却時間）

260℃～190℃を10秒で降温

### MAX 温度350℃

通常のリフロー温度を超え高温耐熱評価なども可能です。

### N2 低酸素濃度対応

N2を投入することで、100ppm以下の酸素濃度でハンダ付け評価が可能です。

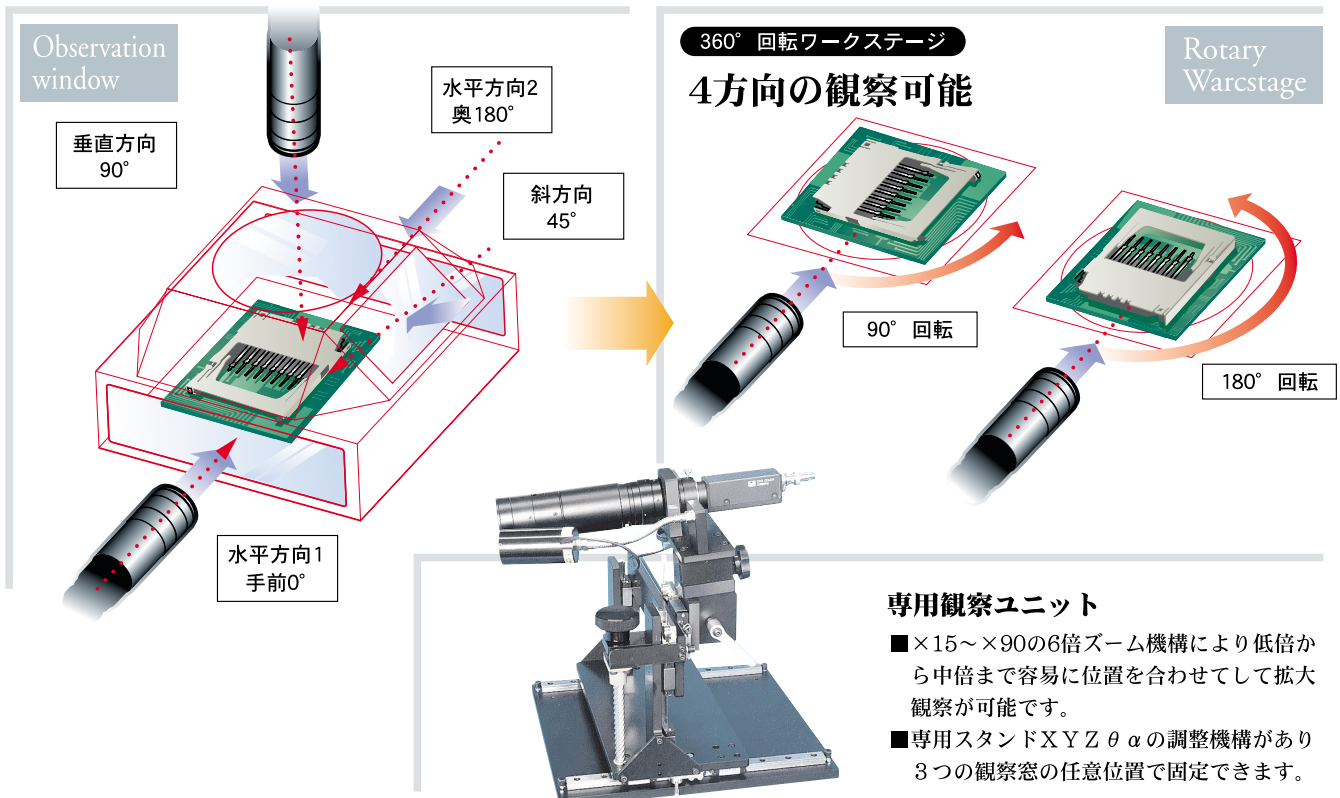
main feature-3

## リフロー中の状態を可視化

7つの観察窓による3つの角度から拡大観察

## ワークステージ360度回転機構

1カメラでも両側2列のコネクタや4方向端子のICが連続的に観察可能



### 専用観察ユニット

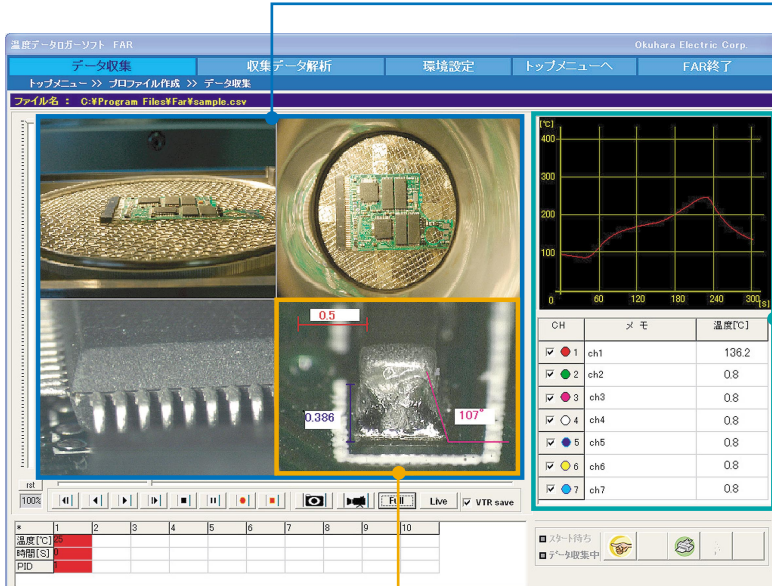
■×15～×90の6倍ズーム機構により低倍から中倍まで容易に位置を合わせてして拡大観察が可能です。

■専用スタンドXYZθαの調整機構があり3つの観察窓の任意位置で固定できます。

main feature-2

# パソコンでの設定・データ収集・解析機能

## 画像データや温度データなどの収集・解析



### 画像データ表示・収集

最大4つのカメラからの映像を640×480で通常又はズームで4分割表示、さらに動画を30コマ/秒のフルフレームで保存できます。動画はavi形式、静止画はbmp形式に別途保存することも可能です。

### 温度データロギング

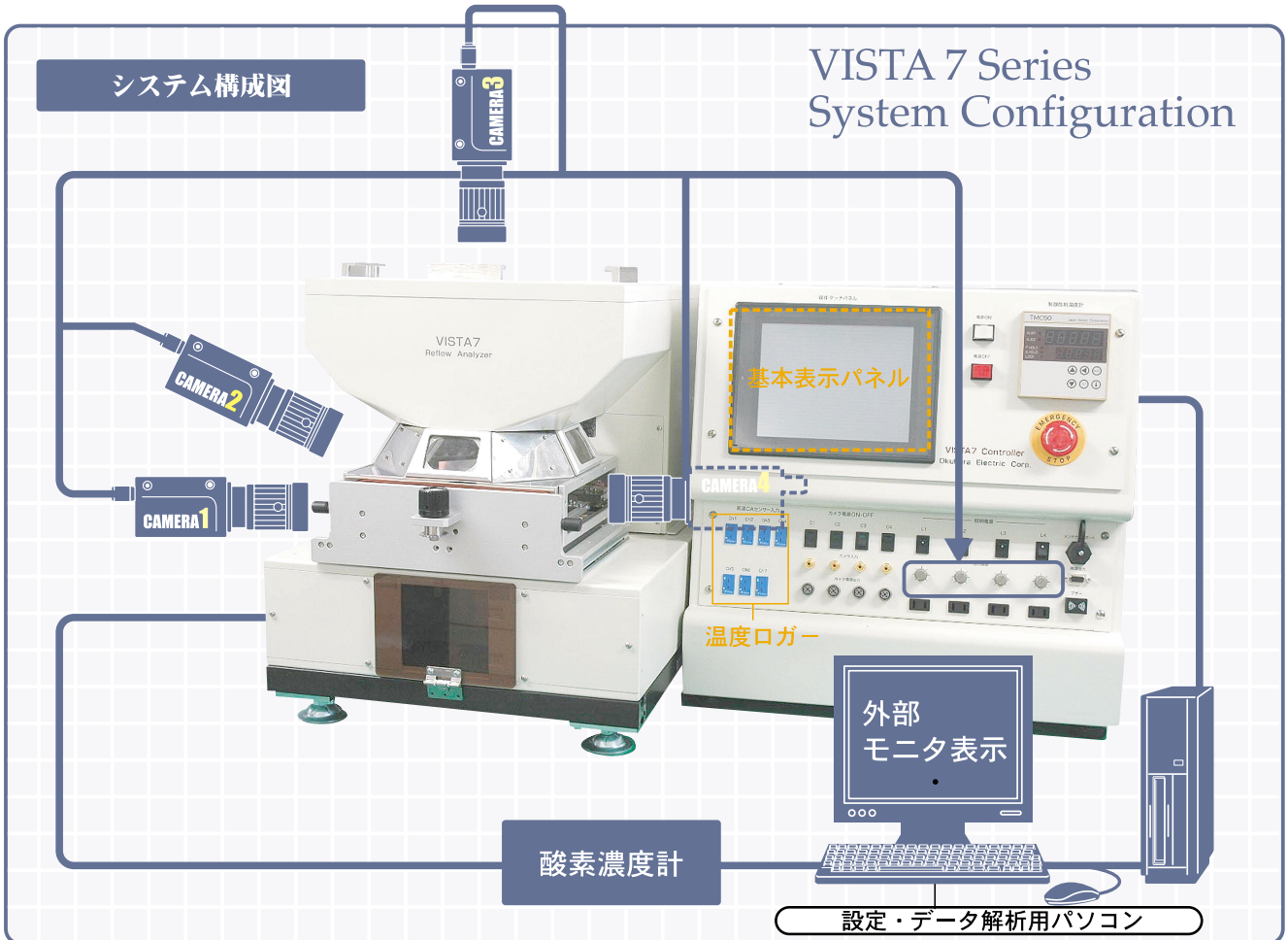
最大7chの温度データを保存・編集できます。また温度データを200msec毎に収集しリアルタイムにグラフ表示し、理想プロファイルとの差異を評価・解析可能です。

### 簡易測定機能

画像をマウスでクリックすることで、「2点距離」「角度」「スケール表示」などの測定と値の保存(CSV)ができ、より数値的な評価ができます。

### システム構成図

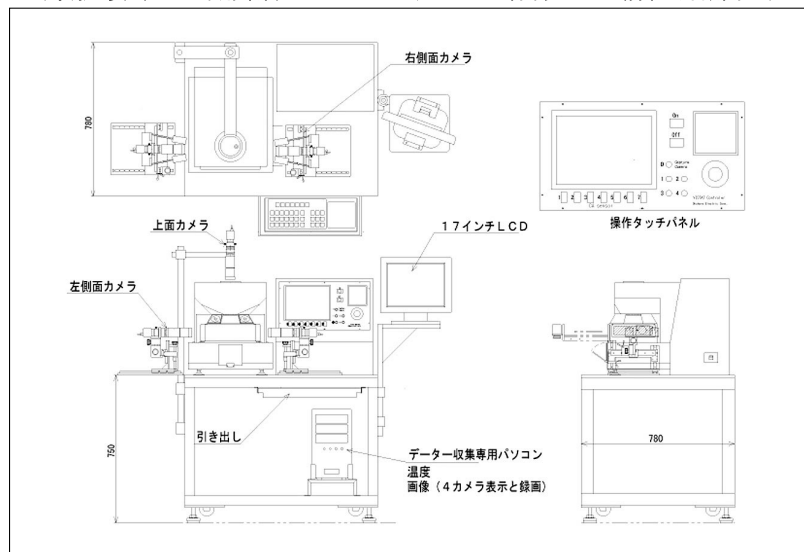
## VISTA 7 Series System Configuration



## ■ 基本仕様 Specification

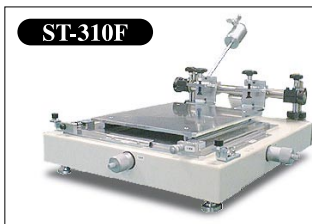
| 形式 VISTA 7                              |   |
|---|---|
| ■ 加熱炉部分                                 | ■ 観察部分・解析ソフト                            |
| 加熱 : 上面IR、上面熱風、下面IR *ヒータは合計3系統          | ワークステージ : Φ160 上40 360度回転式              |
| 制御方式 : 3系統のヒータを個別に切り替え、フルクロ<br>ーズドPID制御 | 観察カメラ : 1/2インチ41万画素カラーCCD、最大4カメラ同時取込み可能 |
| 温度上昇能力 : 250℃まで、2.8 [℃/Sec] *MAX350℃    | レンズ : 6倍ズームレンズ ×15~×90                  |
| 温度下降能力 : 260℃~190℃を10秒                  | 動画保存 : 最速1/30のAVI形式、RAWデータ              |
| 温度分布 : φ85内において±5以内 *基準ワークによる           | 静止画保存 : 1画面保存、カメラ画像保存(bmp形式)            |
| 温度ロガー : 7chまで測定可能                       | 画像計測 : 面積、距離、角度、スケール、画面上で計測保存可能         |
| 電源 : AC200V /50Hz/100KVA                | 温度収集 : 7chの温度データを表示・保存(csv形式可能)         |
| 窒素供給 : 0.4~0.7Mpa, 50ℓ/分                | 専用スタンド : X Y Z θ α、5軸駆動の手動ステージ          |

## ■ 外形寸法 \*専用架台にカメラユニット×3を付属させた場合の外観図です。



## 関連製品のご案内

### ■ クリーム半田印刷機



### ■ クリーム半田印刷機



### ■ 基板下サポート治具



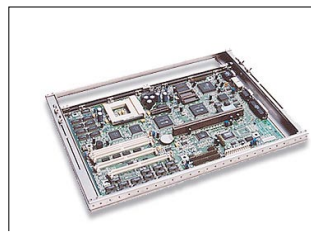
### ■ コンパクトマウンタ



### ■ 多機能リワーク



### ■ その他 実装関連治具



奥原電気株式会社 **OKUHARA ELECTRIC CORP**

〒143-0014 東京都大田区大森中1-2-10  
TEL : 03-3763-2231 FAX : 03-3768-0568

E-mail : info@okuhara-electric.com  
http://www.okuhara-electric.com

### ■ 開発/販売協力会社

合資会社アクト ACT.CORP

TEL/042-584-2149 <http://www.act-new.com>